



Gestion de clients et de portefeuilles

Pour courtiers en valeurs  
mobilières et fiduciaires

LE POUVOIR DE RÉUSSIR

EXACTSOFT

L'industrie des services financiers est une des industries où la concurrence est la plus féroce. Présentement, les maisons de courtages font face à la concurrence simplement armés de systèmes patrimoniaux désuets ou de logiciels maison qui ne leurs donnent pas les avantages nécessaires pour surpasser leurs concurrents.



PowerFOLIO est un logiciel complet pour les professionnels des services financiers spécialisés dans les relations client-conseils.

De la simple gestion des investissements jusqu'à la modélisation sophistiquée de portefeuilles, PowerFOLIO assure la gestion de l'éventail complet des scénarios d'investissement.

*"PowerFOLIO est un élément clé dans notre habileté à traiter un volume grandissant de transactions, suite à la croissance rapide de notre entreprise."*

## OBTENIR l'avantage concurrentiel

Les observateurs de l'industrie croient que le choix ou la mise à jour d'un système de gestion des clients, de portefeuilles et des transactions associées est la décision la plus importante pour la croissance des maisons de courtage et sociétés de fiducie. Cette décision à elle seule représente une économie de temps notable en fait d'activités-client et d'efficacité opérationnelle, en plus de réduire considérablement le personnel nécessaire à la réalisation des tâches associées aux transactions de courtage et fiduciaires. PowerFOLIO peut très rapidement vous apporter des résultats.

Votre succès dépend d'une solution capable de s'ajuster rapidement aux demandes changeantes des clients, de même qu'aux réalités commerciales découlant de ces demandes. Une telle solution doit permettre à votre équipe de ventes et personnel d'opération d'ouvrir de nouveaux marchés, de choisir de nouveaux produits d'investissement, de modifier les structures de frais et de continuellement ajouter de nouveaux services financiers, d'attirer de nouveaux clients et de permettre la rétention des clients. En résumé, la solution que vous implantez doit soutenir vos gestionnaires et leur offrir les outils nécessaires pour supporter les ventes, la gestion de comptes, l'analyse d'investissements et les demandes opérationnelles qu'ils reçoivent.

PowerFOLIO permet de satisfaire les besoins des courtiers en valeurs mobilières, en courtage et fiduciaires.

### PRINCIPAUX AVANTAGES

- Intégration globale de toute l'information client, des transactions d'investissement et des titres
- Accès hors ligne à toute l'information du client, par l'utilisation d'un module CRM pour les conseillers en investissements
- Accentue la loyauté du client en lui donnant accès à l'historique complet de son compte par Internet
- Permet la création d'une plus grande variété de choix de produits et services et d'une stratégie de vente basée sur les besoins changeants des clients.
- Création de services concurrents aux "courtiers à rabais"
- Accroît l'exactitude de l'information du client et des transactions au portefeuille
- Réduction du risque en minimisant l'erreur humaine et en assurant que seules les bonnes transactions sont effectuées
- Simplifications de toutes les interactions clients, minimisant les duplications et accroissant la productivité
- Permet d'identifier des occasions de ventes croisées à même les données du client

Pour courtiers en valeurs  
mobilières et fiduciaires

**L**a capacité d'offrir de nouveaux produits d'investissement au sein d'une économie globale et en perpétuel changement permet à votre personnel de créer et de gérer des modèles de portefeuilles personnalisés. Ces fonctions, intégrées dans PowerFOLIO, vous permettent de faire concurrence à d'autres firmes d'investissement multiproduits.

L'environnement intégré d'automatisation des transactions financières "straight through processing (STP)" de PowerFOLIO permet à votre entreprise de gérer ses affaires et les volumes croissants avec un minimum de personnel. Avec PowerFOLIO, le personnel du front, du middle et du back office peut accéder et traiter de l'information précise, disponible et en temps réel dans un environnement sécurisé et rentable.

*"PowerFOLIO nous procure des données qualitatives sur nos clients, nous permettant de mieux évaluer leurs besoins."*

## GÉRER la croissance, le changement et la productivité

PowerFOLIO s'interface à différentes sources de données externes. Ces liens externes incluent: ISM (IBM Global Services Back Office), Penson, FundSERV, Morningstar, Central Education Savings Grant (CESG), Belzberg, Bloomberg, Bridge, FMCNet, ECE et iBalance.

De plus, PowerFOLIO peut être utilisé comme application client léger en se reliant sur la structure principale de back office comme ISM. Les fonctionnalités modulaires de PowerFOLIO incluent la gestion du risque et du crédit, la modélisation de portefeuilles et un système de comptabilité complet à double entrée. PowerFOLIO offre aussi la possibilité de personnalisations de ses modules afin de s'adapter aux besoins uniques d'un client.



Le succès de PowerFOLIO auprès des entreprises de services financiers résulte de la détermination d'Exactsoft à répondre aux besoins clés des clients de ce domaine :

**Saisie de données et conciliation**

**Gestion de la réactivité des clients**

**Gestion électronique des documents clients**

**Processus d'intégration des investissements**

**Gestion des contraintes d'investissement**

**Gestion modélisée des portefeuilles**

**Évaluation, dividendes, actions corporatives et évènements**

**Technologie d'interface avec des sources de données externes pour actifs, transactions et prix**

**Éventail complet de rapports clients**

**Accès Internet pour clients, courtiers et gestionnaires**

**Capacité d'exportation à des entrepôts de données pour obtenir des rapports personnalisés comportant des mesures de performance et analyses exhaustives.**

*"PowerFOLIO offre une intégration rentable et une évolutivité qui surpasse nos attentes"*

## LE POUVOIR DE RÉUSSIR

**V**ous perdez le contrôle de vos coûts d'opération? Avec des revenus en baisse, les administrateurs de portefeuilles cherchent tous les moyens de réduire leurs coûts d'opération et d'augmenter l'efficacité des transactions. Ils cherchent non seulement à rendre plus efficaces les activités du back office, mais aussi à automatiser leurs activités d'achats et de ventes. Dans le contexte actuel, toute transaction est coûteuse à effectuer et à corriger.



## OBTENIR davantage de résultats à moindre coût

Personne n'a les moyens de supporter les coûts d'une transaction imprécise ou d'un investissement avorté. Les frais de traitement d'une transaction peuvent s'avérer très élevés. Certains affirment qu'une transaction éronnée de 100 actions équivaut, en temps clérical nécessaire pour la réparer, au même coût qu'une transaction de 50,000 actions. Bref, vos petits clients peuvent se révéler aussi coûteux que vos clients les plus importants.

Le logiciel de gestion de clients et de portefeuilles PowerFOLIO peut s'avérer très avantageux pour votre organisation. Exactsoft possède une grande expérience dans le développement de solutions de gestion des investissements qui ont un impact significatif et quantifiable aux yeux des clients. Il est courant de constater un plein retour sur investissement avec PowerFOLIO.

Aujourd'hui, beaucoup de fournisseurs de solutions de gestion des investissements et de portefeuilles exigent des prix élevés pour répondre à vos besoins individuels, comme les opérations du front office, l'accès du personnel des ventes, le back-office, l'accès des clients à leurs portefeuilles par Internet. PowerFOLIO vous offre une solution globale au prix d'opération le plus bas de l'industrie.

Avec l'évolution des activités de gestion de portefeuilles, les gestionnaires d'investissements se retrouvent souvent contraints d'utiliser une panoplie de logiciels difficiles à gérer, qui ont été conçus pour exécuter chacun une tâche complexe d'un même processus. Il n'est pas surprenant que plusieurs de ces gestionnaires recherchent une solution intégrée qui peut gérer efficacement toutes les tâches requises.

L'un des défis les plus importants à surmonter, pour les professionnels en gestion d'investissement, est la nature fragmentée de leurs systèmes actuels de gestion de portefeuilles. Ils possèdent habituellement une combinaison de solutions créées sur mesure par un programmeur et de produits standards, qui ont rarement la capacité de communiquer ensemble. Le résultat est la création d'ensembles de données isolés. PowerFOLIO crée un environnement logiciel dans lequel toutes les applications travaillent de concert, de manière transparente, vous économisant ainsi temps et argent.

**PowerFOLIO est l'un des rares produits qui concilie l'intégration des données avec les besoins de simulation stratégique, d'évaluation du risque et d'optimisation de portefeuille selon l'historique du client.**



## SÉCURITÉ

La sécurité est devenue une priorité incontournable pour les applications logicielles utilisées par l'industrie des services financiers. Les normes gouvernementales ont un impact global sur la façon dont sont développées, installées et utilisées ces applications d'affaires. Pour se conformer à ces exigences, PowerFOLIO a été conçu avec de nombreuses caractéristiques de sécurité, qui respectent les tout derniers développements dans les protocoles de sécurité.

Toutes les activités comportent un suivi, un enregistrement et une sauvegarde, sur une base de données séparée qui ne peut être modifiée par le personnel de votre organisation. Non seulement cette fonction de sécurité décourage-t-elle les abus, mais elle permet aussi un audit légitime simple lors de révisions de vos processus bancaires et d'investissement par vos auditeurs internes et agences de réglementation externes.

La base de données de PowerFOLIO est protégée par un système de sécurité de haut niveau, grâce à l'utilisation d'opérations de cryptage pour les messages "digests" et codes d'authentification. Notre base de données supporte de multiples opérations de cryptage par des algorithmes reconnus tels : DES, DES3 et AES. L'intégrité des données est protégée par MD5 et SHA.

Chez Exactsoft, nos développeurs savent combien les normes de sécurité et de réglementation sont importantes aux yeux de votre entreprise et de vos clients. Nous savons que la sécurité joue un rôle déterminant dans votre succès.

## LE POUVOIR DE RÉUSSIR

Les entreprises qui oeuvrent dans l'industrie des services financiers réalisent aujourd'hui l'importance d'être centré sur les besoins des clients et accumulent plus de données sur le client que par le passé. Cependant, ils doivent trouver le moyen de partager cette quantité croissante d'information avec d'autres secteurs des opérations, afin de mieux comprendre le client, ses besoins et de lui fournir un meilleur service, dans le but de le fidéliser.

## ACCÉDER

Il existe des outils de gestion et d'analyse provenant de sources externes, qui permettent aux entreprises de mieux comprendre et d'optimiser leur force de vente, leurs revenus et leurs performances à long terme. Ces outils donnent aux directeurs des ventes, gérants de succursale et courtiers d'investissement, le moyen d'analyser et d'explorer les données clés, de manière à optimiser le processus de ventes.

La technologie d'interface PowerBridge de PowerFOLIO permet à ces outils externes d'analyser et d'interagir en toute transparence avec votre base de données client. La force combinée de PowerFOLIO et de PowerBridge satisfont les besoins des gestionnaires de portefeuilles, du personnel administratif, du personnel de ventes, des télétravailleurs et des représentants indépendants.



aux données du client

PowerBridge permet de faire l'interconnection de vos outils de gestion des ventes, d'analyse et de production de rapports avec PowerFOLIO. Il vous permettra aussi de partager des données avec des logiciels externes de gestion de client et de gestion automatisée de la force de ventes tel que ACT!, Maximizer, Goldmine et tout autre logiciel utilisé par les professionnels de l'investissement pour les aider à mener à bien leurs tâches administratives quotidiennes.

**L**es changements aux normes, règlements et rapports constamment imposés aux gestionnaires d'investissement et entreprises de services financiers mettront davantage l'accent sur la conformité. Le personnel de votre entreprise sera responsable de justifier un plus grand nombre d'activités quotidiennes d'investissement et de services-conseils. PowerFOLIO peut faire partie de vos politiques et initiatives en matière de conformité.

Vos auditeurs externes désignés et les représentants des autorités financières seront en mesure d'auditer rapidement toutes les instructions des clients, activités d'investissement et rapports d'activités qui y sont rattachés. Ceci contribue à assurer que l'argent des clients n'est pas mis à risque par des instructions non documentées ou des procédures douteuses. PowerFOLIO peut aider le service de conformité de votre entreprise à s'assurer que le personnel du front et du back office disposent des bons outils pour bien se conformer aux lois. En utilisant les fonctionnalités accrues de PowerFOLIO, votre stratégie de conformité sera moins coûteuse à long terme que les solutions offertes par les firmes externes. De plus, vos banques de données clients, données d'investissement et statuts des portefeuilles demeureront confidentiels et en sécurité au sein de votre entreprise.

## SE CONFORMER aux normes de l'industrie

Vos programmes de conformité sont conçus pour protéger, non seulement les intérêts de vos investisseurs, mais aussi les intérêts de vos conseillers et du personnel lié aux opérations. Il est ardu d'atteindre la conformité sans une base de données centralisée et sans une application de gestion investissement/client qui ne fait pas partie d'un réseau sécurisé. Cela nécessite un serveur de données et une application réseau offrant le plein contrôle, tant sur le niveau élevé de sécurité que sur les sauvegardes automatisées.

Avec PowerFOLIO, votre entreprise dispose d'un système puissant qui permet de documenter toutes les interactions et transactions effectuées au nom des clients et ce, dans un environnement qui garantit la plus grande précision de l'information et des rapports générés.

**PowerFOLIO supporte vos programmes de conformité avec :**

**La conciliation électronique de toutes les transactions avec FundSERV, ISM ou tout autre service de données d'investissement et de transactions**

**La conservation de profils "Bien connaître son client" et de leurs mises-à-jour**

**L'archivage à l'aide de technologies de gestion de documents qui donne un accès rapide aux auditeurs internes et aux autorités financières**

**La précision de tous les fichiers client et activités au compte, qui assure la sécurité globale des actifs et valeurs du client**

**L'archivage de toutes les transactions**

**L'accès en ligne à l'historique global du client (alors que les autres solutions ne donnent accès qu'à 3 ou 6 mois d'historique)**

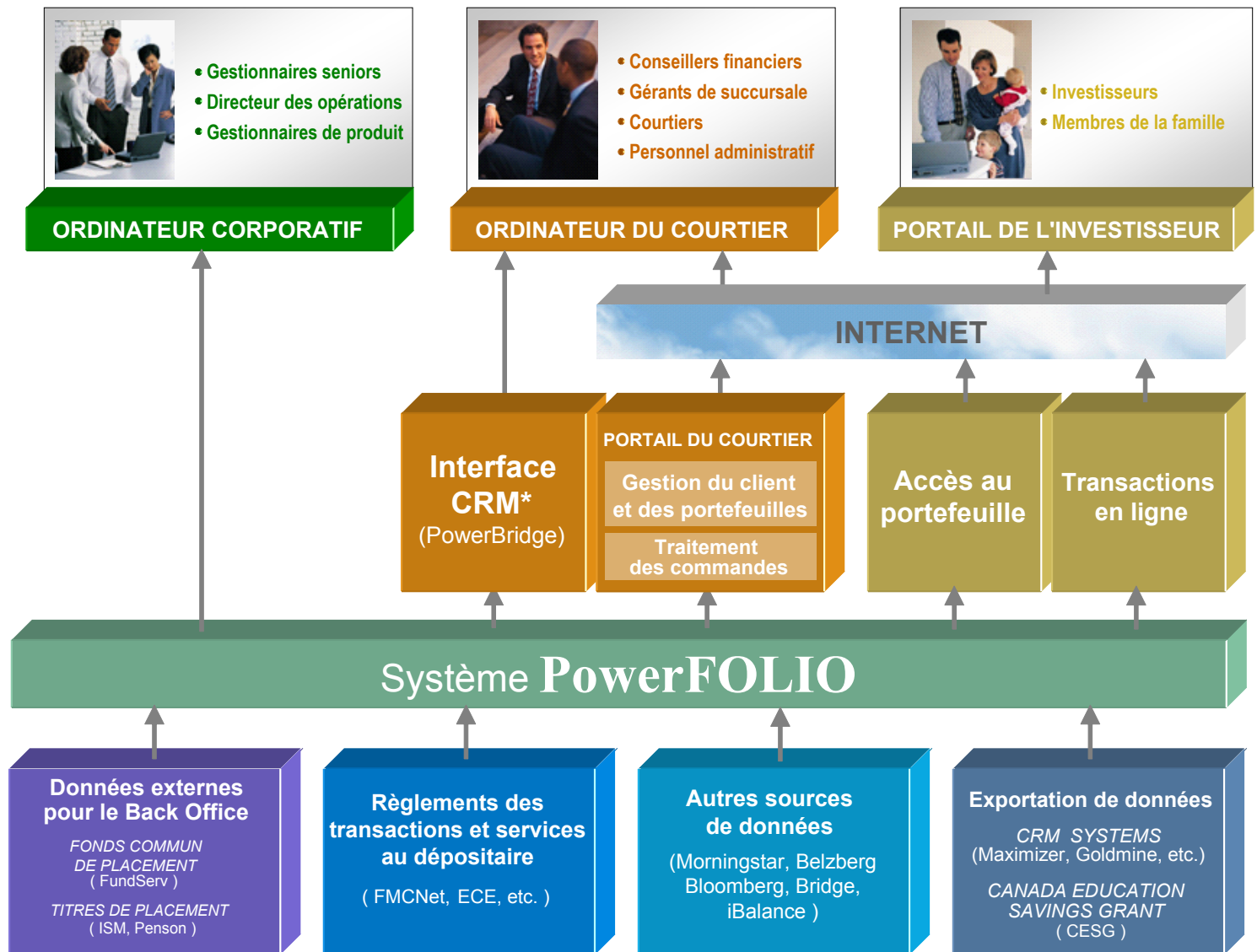
**La sauvegarde de tous vos processus d'affaires**

**La conservation de la comptabilité et des fichiers du client**

**Des pistes de vérification sécurisées**



# DIAGRAMME FONCTIONNEL



# FONCTIONNALITÉS

## Front Office

### Achats/Ventes:

- Options d'entrées:
  - Ordres uniques (quantité/nombre)
  - Ordres multiples simultanées
  - Bloc de transactions
- Statut et suivi des ordres:
  - Suivi des ordres sur écran ou sur papier
- Modifications aux opérations et commissions
- Interface avec la plateforme de transactions Belzberg.
- Liens d'information du Front Office incluant: ISM (IBM Global Services Back Office), Penson, FundSERV, Morningstar, Bloomberg, Belzberg, Bridge, Penson, & Canada Education Savings Grant (CESG), FMCNet, ECE and iBalance.
- Traitement des transactions et gestion d'approbations centralisés.

### Gestion de portefeuille:

- Scénarios de simulation d'investissement
- Rapports et évaluations en temps réel
- Historique instantané
- Rapport de portefeuille en devises multiples
- Rapport de transactions en devises multiples
- Calcul continu des gains/intérêts
- Performance par portefeuille et par titre
- Saisie de gains/pertes par devise par position/opération
- Regroupement de portefeuilles
- Gestion des actifs en temps réel et projeté
- Distribution et estimation des actifs cibles
- Graphique comparatif de la distribution des titres
- Rapport de contenu étranger
- Rapport de gain en capital
- Description des frais par portefeuille pour retenues d'impôt (à l'usage du client)
- Rapport de comparaison et de suivi versus l'indice composé

### Rapports:

- Listes de clients (pour l'utilisateur, sur demande)
- Statistiques des revenus et des dépenses

## Middle Office

### Conformité:

- Gestion à partir du bureau des ordres dès l'entrée de la transaction (*approbation avant exécution*)
- Traitement de confirmation posttransactionnelle à un tiers (par courriel, télécopieur ou Internet)
- Gel des actifs et/ou des transactions
- Établissement des objectifs et restrictions du portefeuille
- Comptabilité sur marge, entretien et rapport (disponible)\*
- Production de rapports détaillés tel que requis par les organismes de réglementation des marchés financiers
- Rapports statistiques: performance des gérants, succursales et clients
- Suivi et gestion des investissements selon les livres

### Rapports:

- Digitalisation et rétention de document
- Documents et champs définis-usager

Pour en savoir davantage au sujet de PowerFOLIO et sur la façon dont nous pouvons vous aider à accroître votre productivité, contrôler vos coûts d'opération et augmenter vos revenus, veuillez communiquer avec l'un de nos représentants pour planifier une démonstration gratuite en composant le numéro sans frais : **1-877-928-7200** ou en nous faisant parvenir un courriel à :

demo@powerfolio.com

www.exactsoft.com



## Back Office

### Comptabilité: (optionnel)

- Double entrée aux livres; attribution aux succursales ou rapport fiscal consolidé
- Traitement d'entrées internes de capitaux

### Frais d'administration:

- Traitement transactionnel par type

### Production de relevés:

- Traitement par lot d'évaluations en temps réel, relevés de compte courrant et notes de transactions

### Païement par chèque et par transfert:

- Traitement, suivi et conciliation

### Acquittement des titres et valorisation:

- Suivi des transactions de l'entrée à l'acquittement
- Possibilité d'interfaçage avec des marchands en tiers, en direct ou en différé

### Processus Internes:

- Émission de données automatisées (clients, prix, transactions, info fonds, dossier de conciliation, événements corpo et divers outils financiers)
- Traitement et suivi de devises étrangères en temps réel (transactions à terme et au comptant)
- Traitement de fonds commun de placement
- Gestion d'investissements communs
- Recouvrement de frais (garde, gestion, etc.)
- Entreposage et exportation de données

### Rapports fiscaux:

- T5, T5008, R4, R18, T3 R IND, T3 RIF-IND, T3 R-G, T3 RIF-G, T4RSP, T4RIF
- Rapports et calculs de limites RRIF et LIF
- Production de reçus pour l'administration des frais

### Achats/ventes systématiques:

- Attribution et distribution des achats et ventes d'investissements par portefeuille

### Gestion de capitaux:

- Gestion et suivi des investissements internes/externes en capital (p.ex. GIC)